

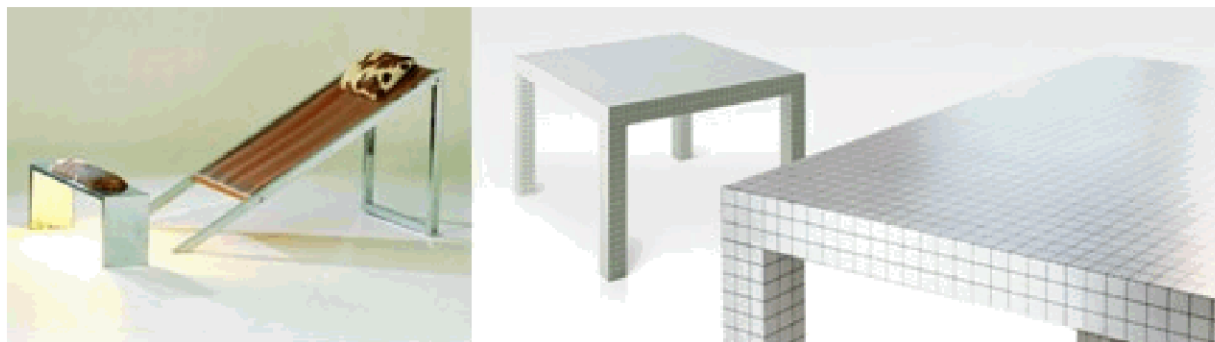
## ОТ ДЕКОНСТРУКТИВИЗМА К СТИЛИСТИКЕ ОРИГАМИ

*Александров Н.Н.*

### Переход к арт-стилю в искусстве XX века

Как мы уже говорили ранее, первый формальный набор (круг, квадрат, крест и треугольник) – это язык конструктивизма (инженерного стиля). Постмодерн, в котором обожали искать, менять и разрушать смыслы, долго играл этим набором, пытаясь выжать из него те формально-выразительные возможности, которых не видел конструктивизм.

Для начала в антифункционализме удалось превратить этот набор форм в чистую декорацию, не имеющую отношения к функции.



*Рис. 1. Кресло «Мис» 1970. Стол Quaderna, группа «Суперстудิโอ», 1971 г.*



*Рис. 2. Дизайнер Альдо Росси, La Conica (1982 г.)*

Постмодернисты употребили этот формальный набор для выражения вопреки видимой конструкции (аконструктивизм, деконструктивизм). Игры разрушителей «инженерного стиля» волной прошли по всему миру, оставив неизгладимый след своими «искореженными жестянками». Поскольку это был уже период арт-стиля, спиральные конструкции здесь тоже активно используются как декор, количество их растет и наступает момент, когда свободные формы уже преобладают в архитектуре.



*Рис. 3. Работы деконструктивистов.*

Эти очень сложные композиционные нагромождения и есть вырождение линии конструктивизма. А далее эту возрастающую сложность «свалки» нужно было проинтегрировать. Вариантов воссоздания целостности формы, соответственно, два: опять же конструктивистский по прямой линейности «стиль оригами» или – органический набор форм на основе формообразующих арт-стиля (овальность, спиральность, пространственные треугольники и т.д.).

### *Стиль «оригами»*

Его сегодня много не только в архитектуре, но и в графике, в принципе очень прост и мы ниже рассмотрим его возможности и преимущества. Его прообраз – бумажное искусство сгибов, достигшее расцвета в Японии.

Мир оригами – мир свободных, неправильных, как угодно причудливых углов и плоскостей под углом.

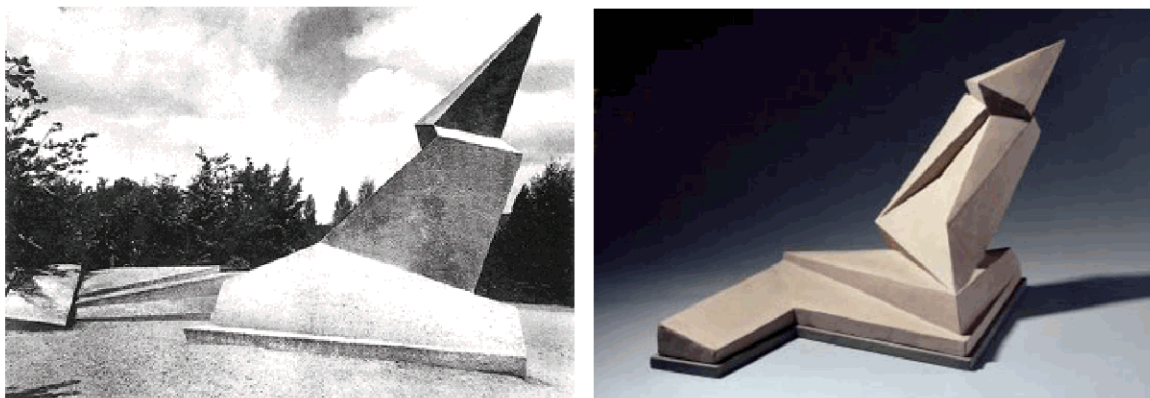
Прообраз – кристаллы. Неживое. Например, особый кристаллический стиль рисования М. Врубеля и многое другое из пред-модерна и модерна.



*Рис. 4. Работы М. Врубеля.*

В оригами другой тип композиции (кстати, или стержни, или бумага как основа целостности), но при этом элемент порядка сохраняется за счет прямых и жесткости любых треугольников.

В раннем конструктивизме есть подобные переходные формы:



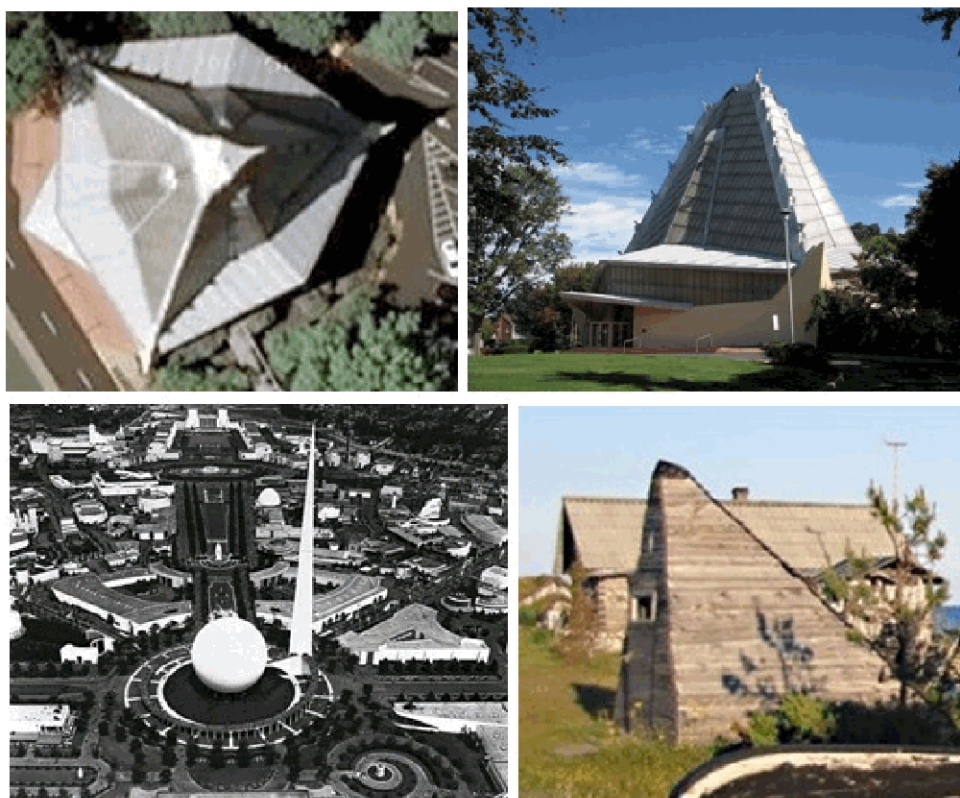
*Рис. 5. В. Гропиус. Памятник павшим революционерам в Йене. 1922.*

Это сочетание (порядок неживого, достигший большой степени свободы) делает оригами переходным стилем к полностью бионическим формам – они представляют не хаос, а порядок живого мира.

Любопытно отметить, что в архитектуре одним из первых экспериментаторов, строивших с использованием данного стиливого приема, был легендарный основатель рациональной архитектуры Ф.Л. Райт.

Мы уже писали ранее, что чистых треугольных пирамид в истории архитектуры практически нет – из почти правильных мы нашли только одну постройку у Райта, это синагога, где верхняя пирамида дополняет в основании шестиугольную звезду. Перед нами уникальное здание, где треугольник принят как принцип серийного формообразования – все плоскости и объемы на их основе Райт старательно делает треугольными. Эта постройка – настоящее пособие по вкусу и цельности стиля.

Что-то похожее на треугольную иглу есть в проекте великого дизайнера Геддеса, но по сохранившемуся снимку не поймешь, треугольная это игла или нет. Так что припишем ему это из большого уважения. Но она похожа скорее на прямоугольную треугольную пирамиду, а их в мире построено как раз немало, в том числе в виде зданий. Это как бы «распил квадратной пирамиды».

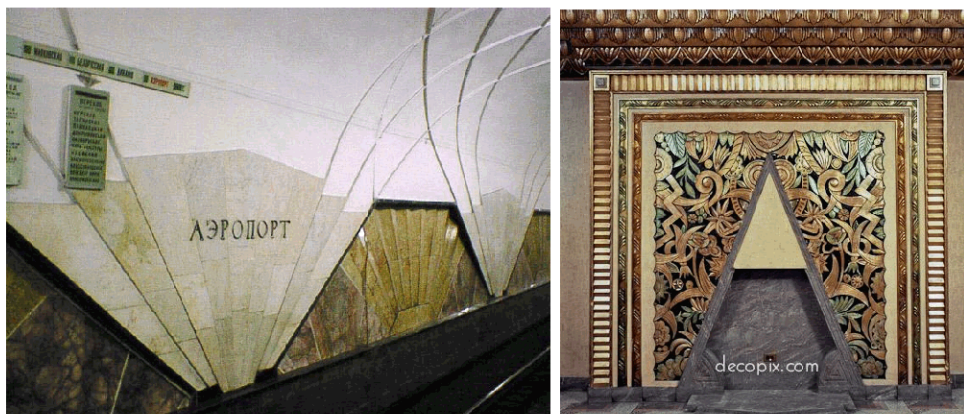


*Рис. 6. Треугольная пирамида. Редкие образцы.*

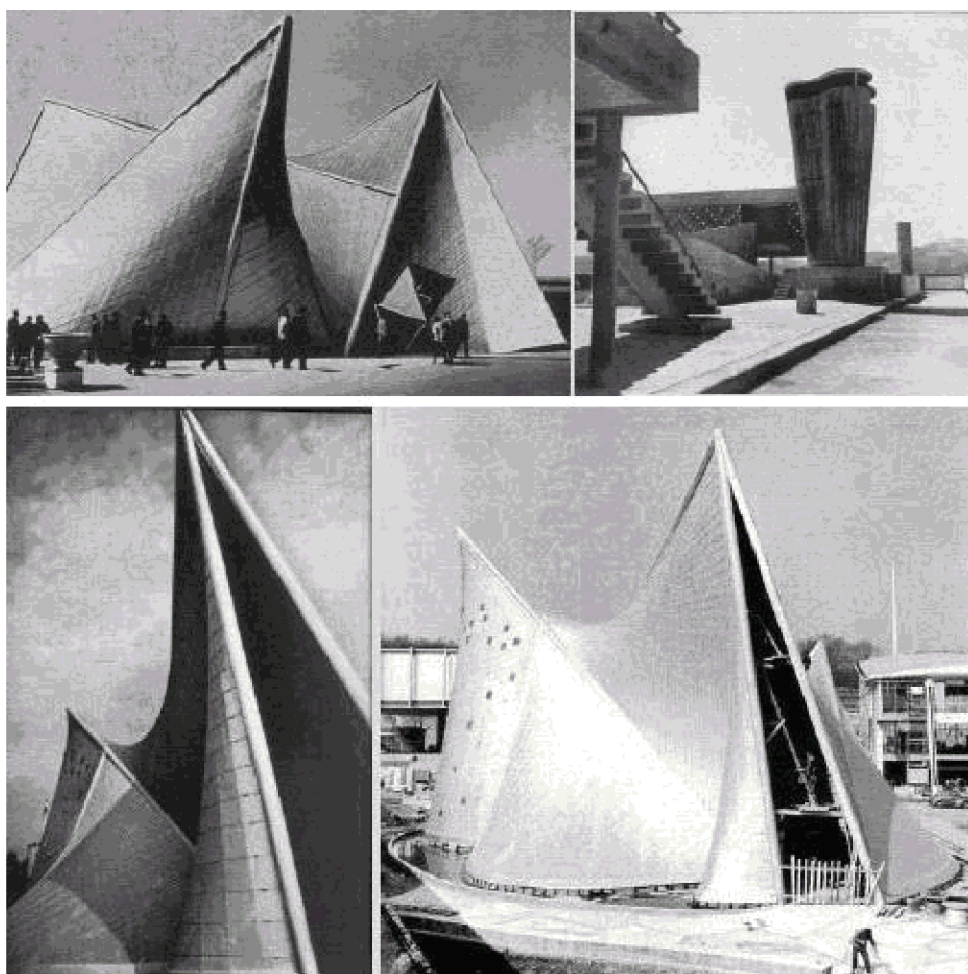
И другие примеры истории архитектуры и дизайна 1930-х-60-х годов.



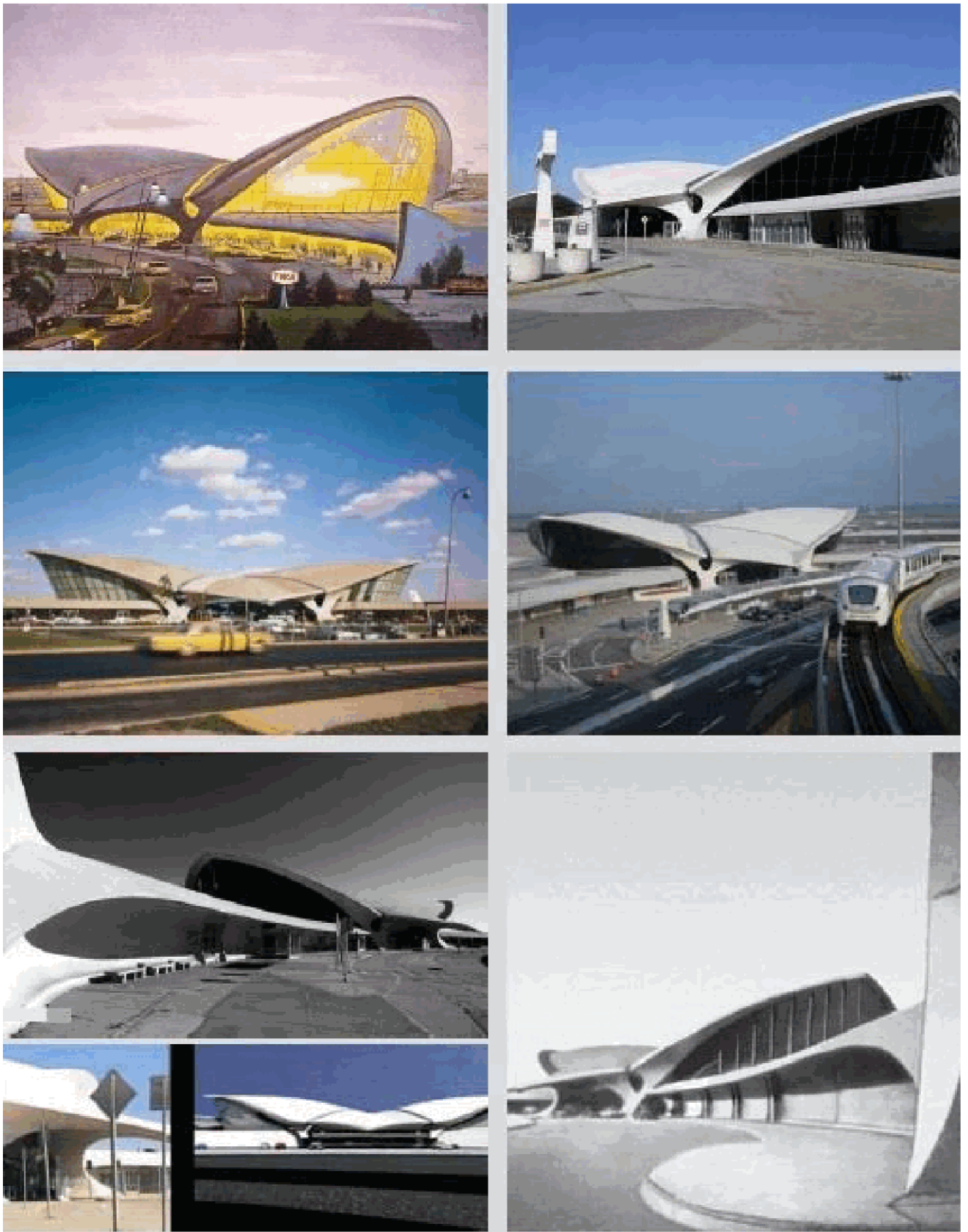
*Стиль небоскреба.*



*Арт-деко.*



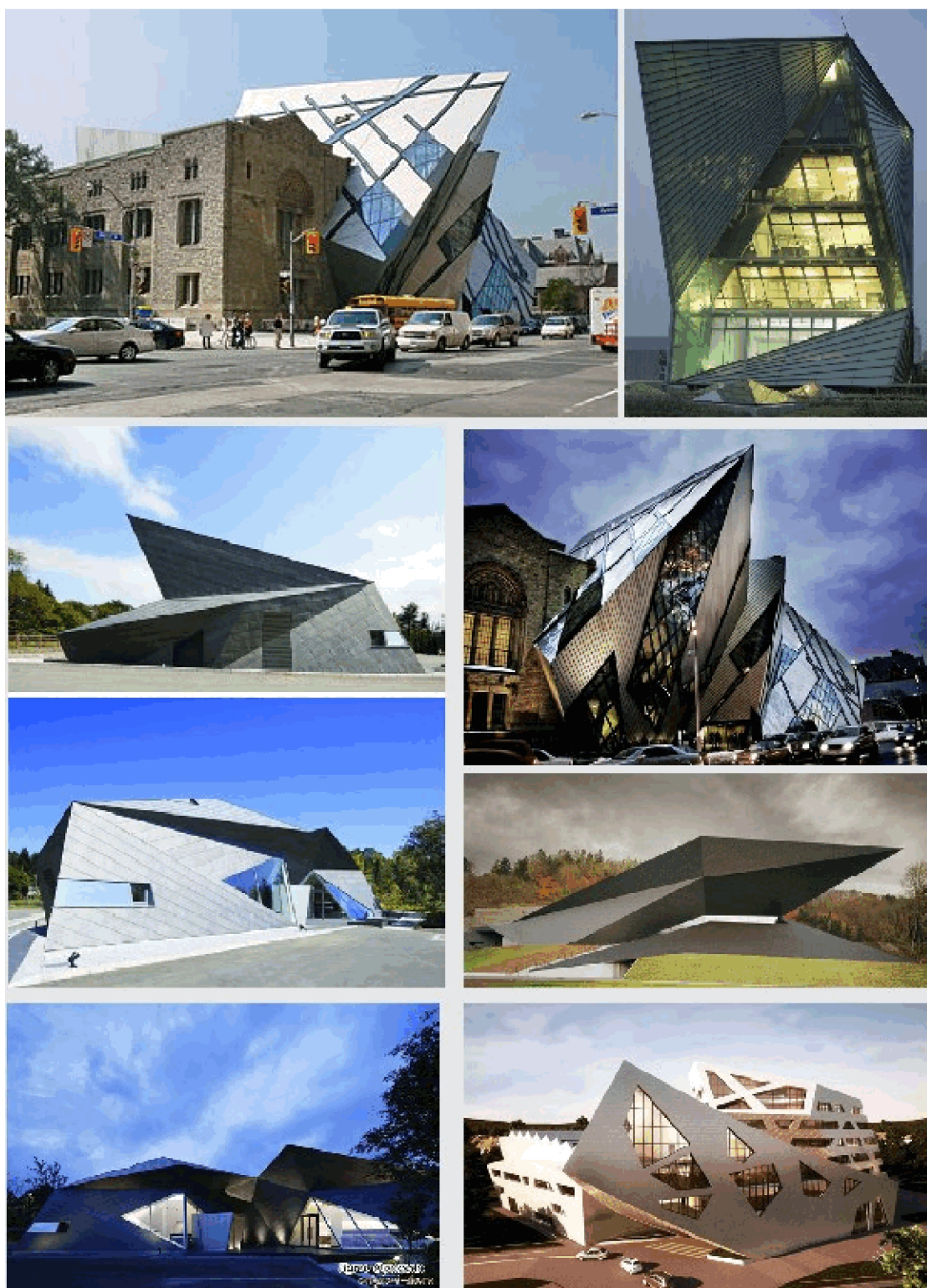
*Ле Корбюзье. Павильон фирмы Филипс.*

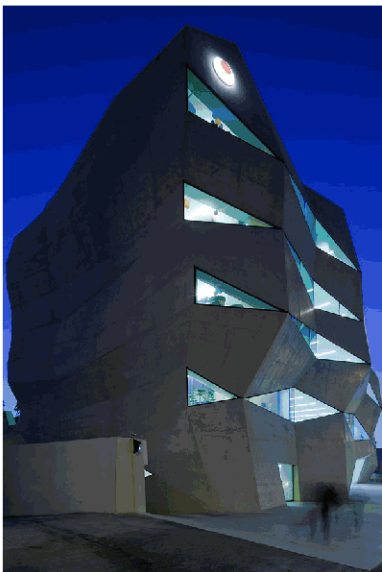
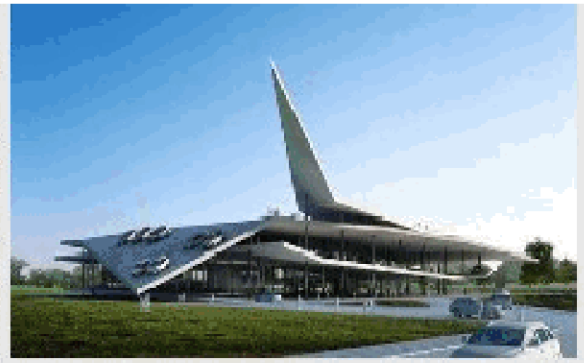
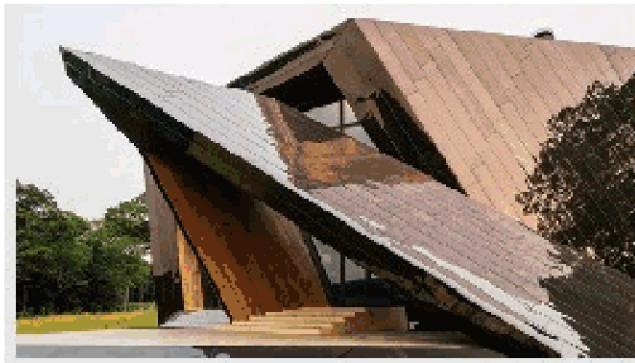


*Рис. 7. Треугольники в 1930-х и 50-х. Аэропорт Кеннеди, арх. Э. Сааринен.*

### *Что происходит с треугольником в постмодерне?*

В иллюстрациях видно, как неиспользованные ранее возможности треугольников и прямых сначала просто сочетаются с формами инженерного и классического стилей (что порождает сложные трапеции и острые треугольные веера), а затем переходят в «оригами». Треугольник – основа «стилистики оригами». Это не стиль, а модная ветка арт-стиля:





*Рис. 8. Переход от треугольных форм к оригами.*





*Рис. 9. Архитектура в стилистике оригами*



*Рис. 10. Стилистика оригами в дизайне.*

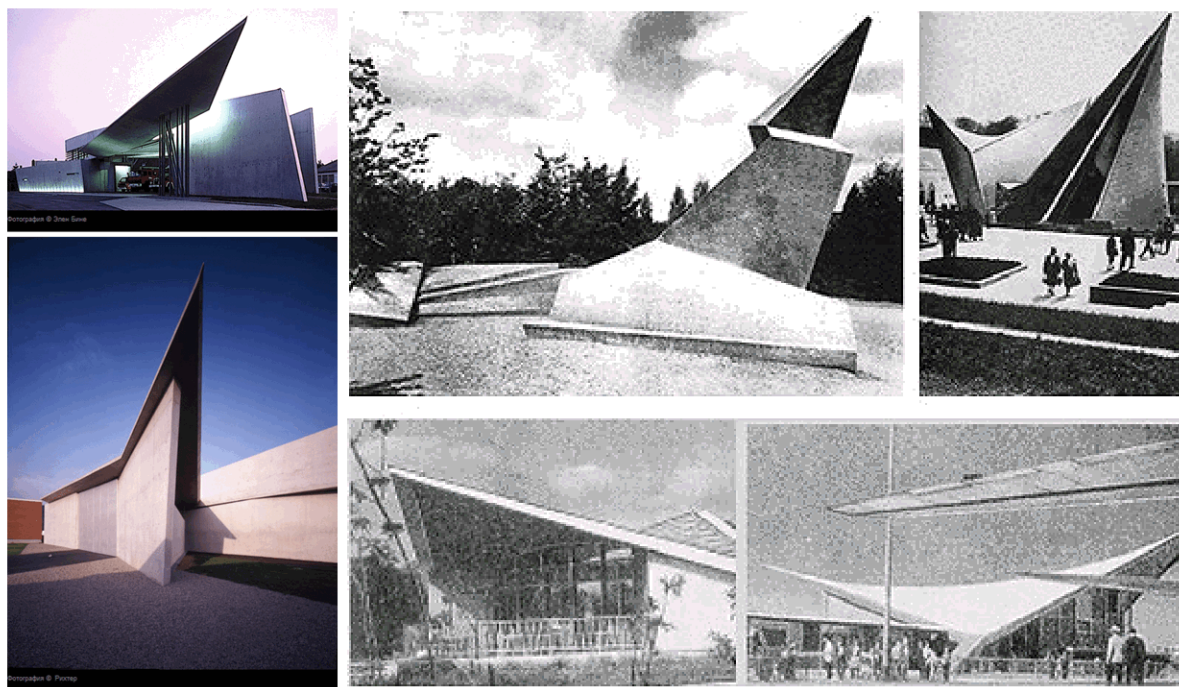


Рис. 11. Графический стиль города Мельбурна

## Заха Хадид. От треугольников к стилю оригами

Уже первая известная воплощенная работа архитектора (1991–1993), пожарная часть «Витра», Вайль-на-Рейне, Германия, была сделана с применением стилистики оригами. Постройку за это прозвали «Стеллс», как самолет-невидимку. И действительно, сходство есть, и оно в треугольных основах формообразования. Стилистически острая форма навеса пожарной части имеет единственный обостряющий композицию элемент, и этот треугольный элемент запоминается. Задан предельный контраст формы.

Этот элемент похож на несколько произведений сразу: на несохранившийся памятник 20-х, созданный В. Гропиусом, на треугольный элемент памятника Колумбу К. Мельникова (1920-е), на павильон фирмы Филипс Ле Корбюзье (1950-е), а также на стрелу павильона 1950-х, которая на выставке рекламировала возможности железобетона. Вот некоторые из упомянутых работ в сопоставлении с ее работой (она вверху):



*Рис. 12. Заха Хадид, Вальтер Гропиус, Ле Корбюзье, оболочки 1960-х.*

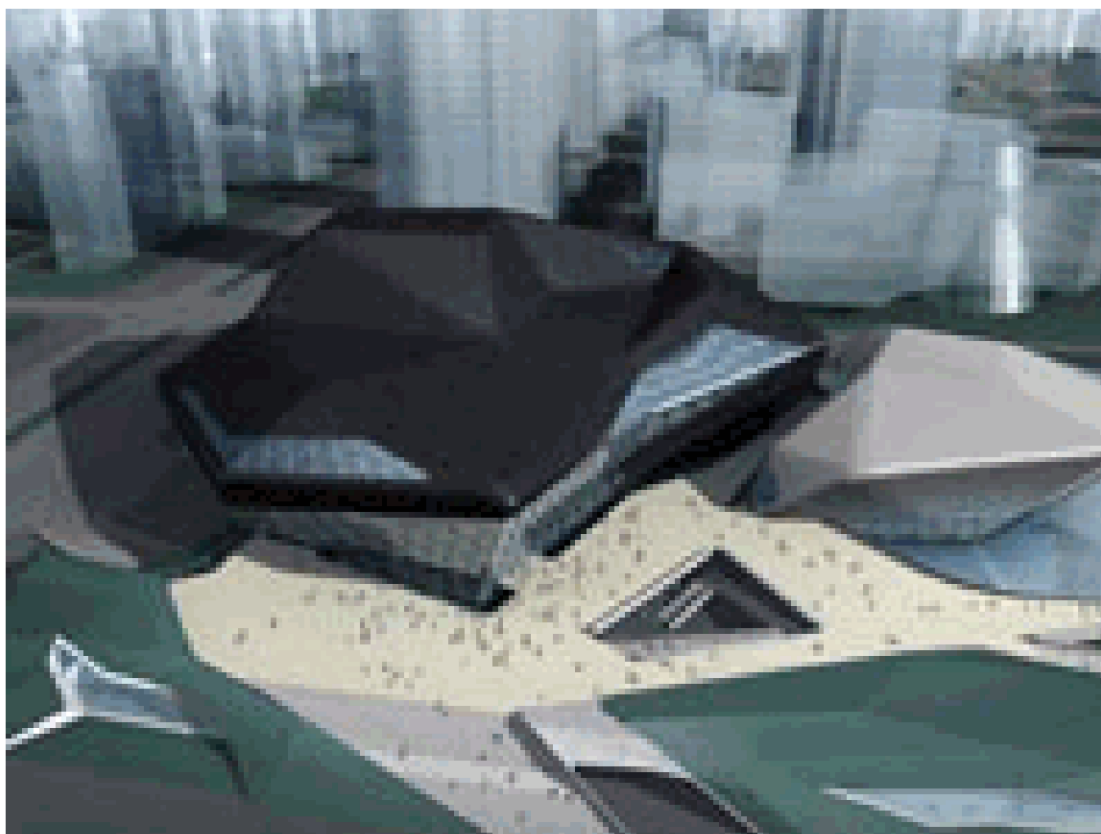
Важно отметить, третий (арт) стиль в архитектуре XX века в тот момент только становится, поэтому открытый и предельный контраст в форме и в пространственном решении здесь оправдан. Перед нами ранний этап арт-стиля. Он прост, но далее становится все более и более сложным.

Архитектор надолго оставляет найденный прием в своем арсенале и оригинально использует его в постройке госпиталя в Шотландии. Отметим, что в этой работе снова, и еще более активно, использованы треугольники. Но они отнюдь не из стилистики модерна и рококо, а, скорее, из поздних 1950-х (романтизм), где они были остро модными.



*Рис. 13. Maggie's Fife at the Victoria Hospital, Kirkcaldy, Scotland, 2001-2006.*

Эти треугольные плоские элементы у нее потом незаметно перешли в стилистику оригами, где они образуют сложные замкнутые объемы:



*Рис. 14. Оперный театр, Гуанчжоу, Китай. 2003-2008.*

### ***Скрещивание стиля оригами с эллиптической программой формы***

Нетрудно заметить, что стилистика оригами является вывернутым наизнанку модернизмом: декоративной игрой треугольников. В чистом виде этот стиль стал развитием ***линии треугольного формообразования***.

В орнаменте модерна используются «минералы». Это означает: в его основе не просто далекое прошлое, но непременно «дообщественное» прошлое. То есть, стилизация – в знаках дочеловеческого прошлого.

Если говорить о геометрии, то ***драгоценные камни и оригами геометрически одинаковы***. Стилистика оригами в современной архитектуре и в дизайне возникла не на пустом месте, она перекликается и с модерном, и с модернизмом. В этом качестве её и использует З. Хадид.

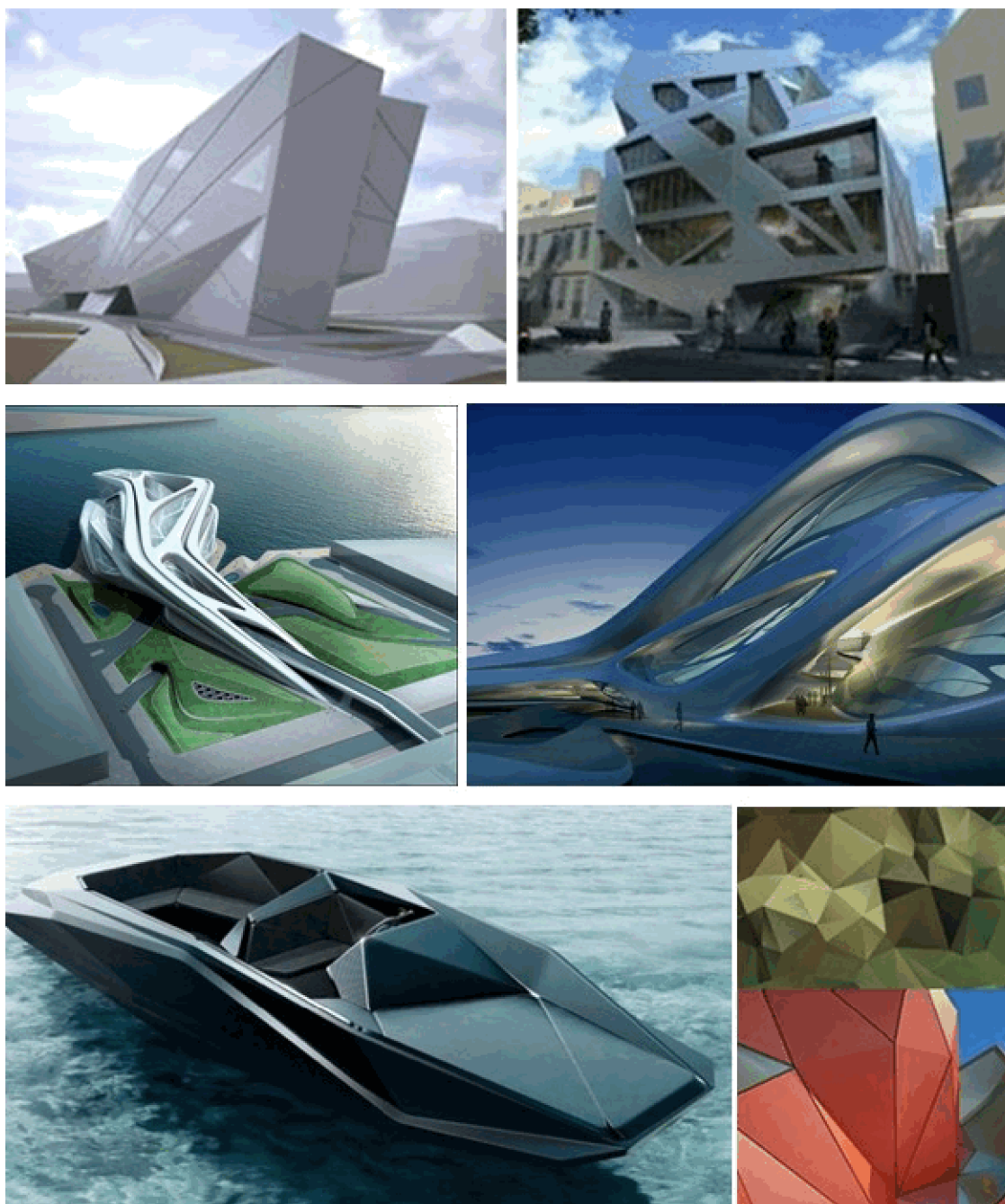
Вот один из примеров чистого оригами и скрещивания оригами с треугольным и овальным началами формообразования:



*Рис. 15. Стилистика оригами в работах З. Хадид.*

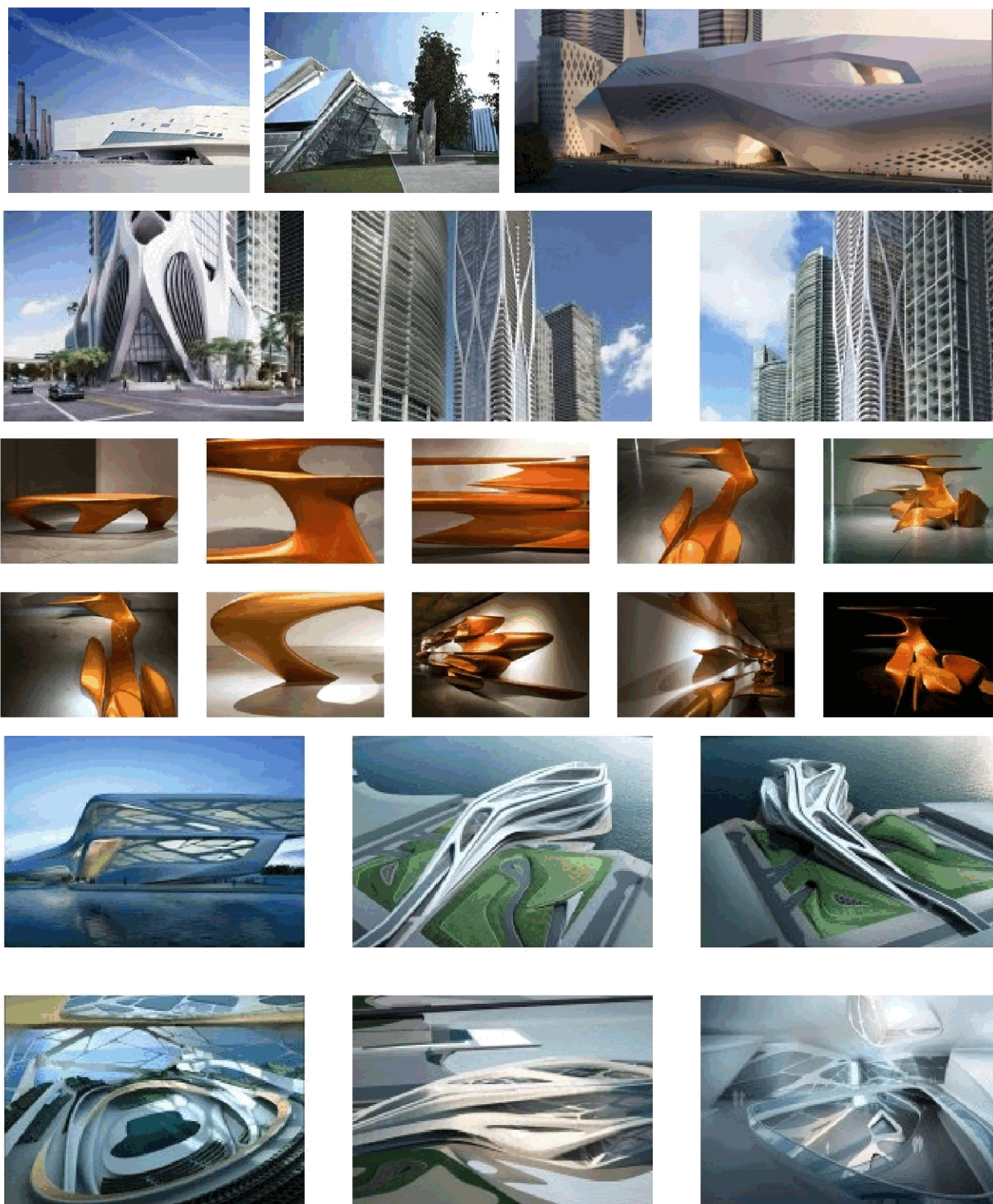
Современная модная тенденция стилистики оригами опирается на невиданные ранее технические возможности строительства. Это геометризм, но геометризм эпохи декаданса. Поэтому «игра в оригами» тоже стилистически бесконечна, но она интересна до тех пор, пока сама стилистика не выйдет из моды. И она в чистом виде вышла из моды, но активно используется в свободном и спиральном формообразовании. Особенно в смесях с овалностью (овальные треугольники)

Вот примеры:



*Рис. 16. Работы Захи Хадид.*

Иллюстрации демонстрируют, насколько свободной становится общее формообразование с применением этого приема. Можно получать как гроздя кристаллов, так и «текущие» формы любой степени свободы. Это активно использует З. Хадид. Начинает в такой последовательности: плоские треугольники – кристаллические формы из них – трехмерные спирали.



*Рис. 17. Работы Захи Хадид.*